

## DELTA®-THENE im Holzrahmenbau

Für den sicheren Schutz der Gebäudehülle vor Feuchte und Spritzwasser.



Die optimale  
Lösung im  
Holzrahmen-  
bau

## DELTA®-THENE

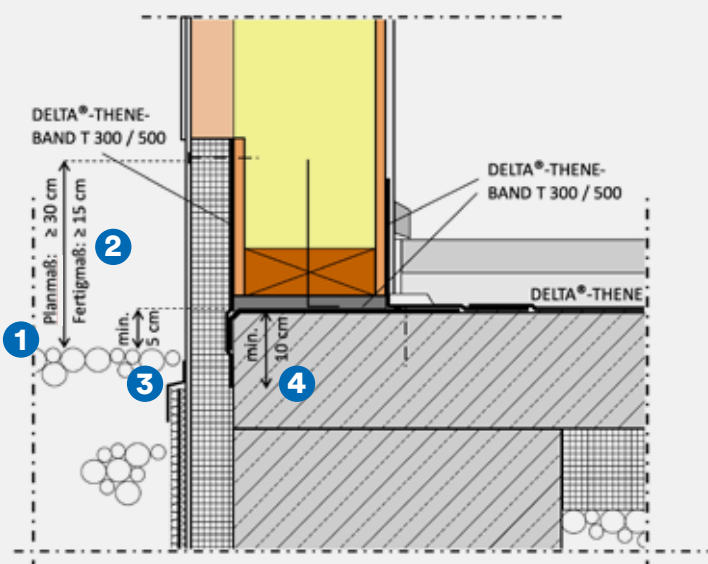
### Bauwerksabdichtung zur schnellen und einfachen Verlegung im Holzrahmenbau

Der Holzbau wird aufgrund einfach zu erreichender, sehr guter Wärmedämmstandards, der vielfältigen Gestaltungsmöglichkeiten sowie seiner ausgezeichneten Ökobilanz immer beliebter. Niedrige Heizkosten und ein komfortables Wohnklima sind das Ergebnis. Um von diesem dauerhaft profitieren zu können und das Eindringen von Feuchtigkeit zu verhindern, sind hochwertige Abdichtungslösungen eine wichtige Voraussetzung.

DELTA®-THENE ist eine normgerechte Bauwerksabdichtung (DIN 18533) gegen Bodenfeuchte und nicht drückendes Wasser. Die kaltselfstklebende Bitumendichtungsbahn mit einer kreuzlamierten HDPE-Trägerfolie entspricht den Anforderungen der DIN SPEC 20000-202 und bietet gerade beim Abdichten des Sockelpunktes im Holzrahmenbau viele Vorteile:

- leichte Verlegung ohne „offene Flamme“, keine Abbindezeit
- einfaches und genaues Zuschneiden mit dem Cuttermesser dank der aufgebrachteten Rasterbedruckung
- sehr gute Haftung auf Holzwerkstoffen

- sofort nach dem Aufkleben funktionsfähig: wasserdicht und regenfest
- durch die Materialdicke von nur 1,5 mm sehr flexibel, lässt sich daher sehr gut an Bauteile anformen
- im Stoßbereich entstehen keine dicken Überlappungen: Dämmstoffe müssen nicht ausgeklinkt werden
- eventuelle Risse und Materialwechsel im Untergrund können sicher überbrückt werden (Rissüberbrückungsklasse RÜ3-E nach DIN 18533)
- Abdichtungssystem mit vielen Zubehörprodukten für die unterschiedlichsten Problemstellungen auch geeignet für den Anschluss von bodentiefen Fenstern



- 1 Im Sockelbereich ist die Abdichtungsbahn im Bauzustand bis 30 cm über GOK hochzuführen, um ausreichende Anpassungsmöglichkeiten der Geländeoberfläche sicherzustellen. (DIN 18533-1)
- 2 Die Oberkante der Abdichtung muss sich im Endzustand mind. 15 cm über Geländeoberkante befinden. (DIN 68800-2)
- 3 Die Unterkante der Schwelle muss sich im Endzustand mind. 5 cm über Geländeoberkante befinden. (DIN 68800-2)
- 4 Die Sockelabdichtung muss die Stirnseite der Bodenplatte 10 cm überlappen bzw. bis zur unteren Sockellinie (ca. 20 cm unter GOK) geführt werden. (DIN 18533-1)





„Nur mit besten Baustoffen, wie DELTA®-THENE, erhält man beste Ergebnisse. Die Bahn lässt sich einfach verarbeiten, haftet sehr gut auch auf Holzwerkstoffen und bietet einen zuverlässigen Feuchtigkeitsschutz.“





1

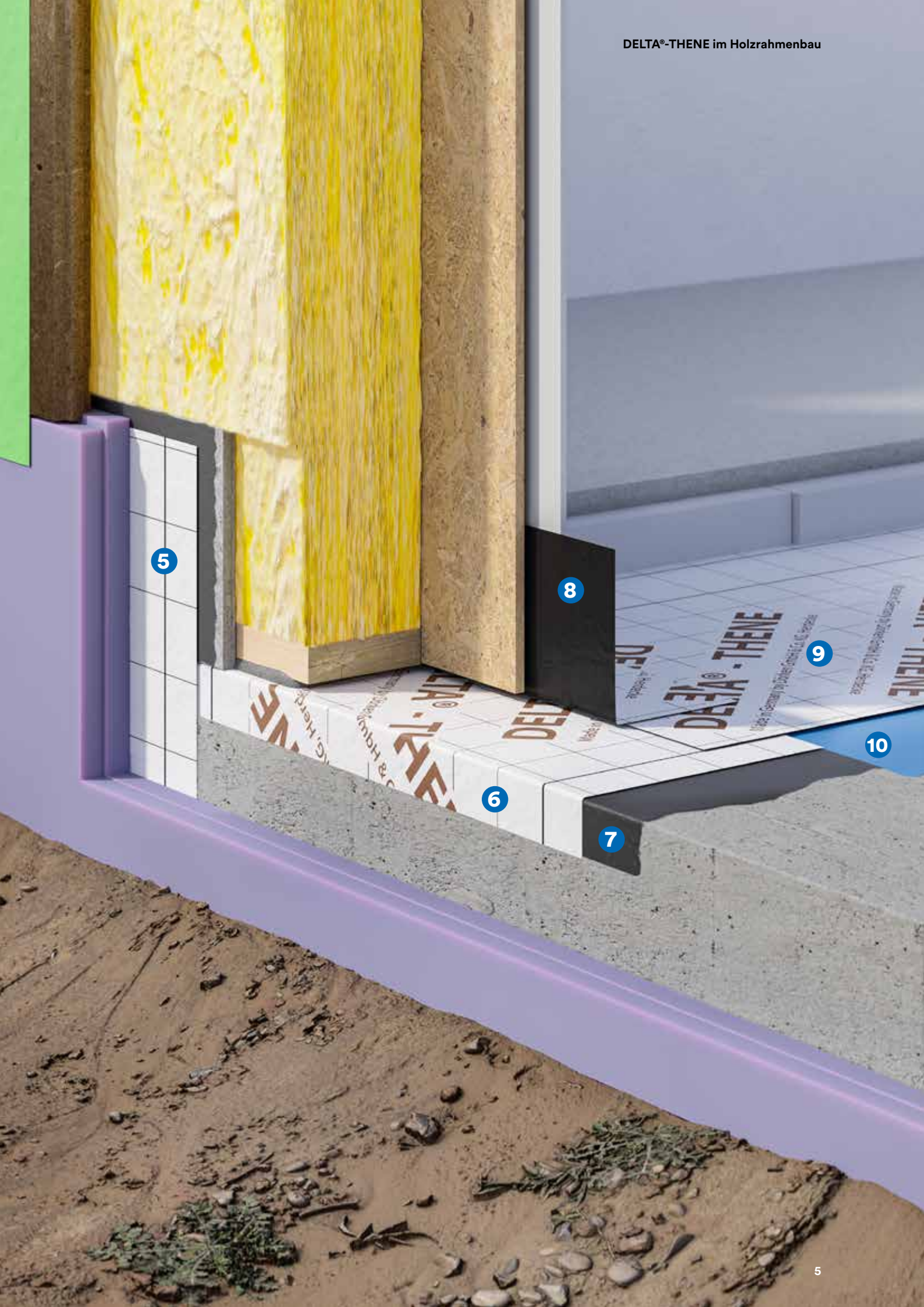
2

3

4

- 1 DELTA®-FASSADE COLOR PLUS
- 2 DELTA®-NOPPENBAHN PROFIL
- 3 DELTA®-BEFESTIGUNGSSCHRAUBE
- 4 DELTA®-TERRAXX
- 5 DELTA®-THENE-BAND T 500 (Sockelabdichtung)
- 6 DELTA®-THENE (Querschnittsabdichtung)
- 7 DELTA®-THENE GRUNDANSTRICH
- 8 DELTA®-THENE-BAND T 300
- 9 DELTA®-THENE (Flächenabdichtung)
- 10 DELTA®-THENE GRUND INSIDE





5

8

9

10

6

7

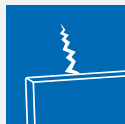
### DELTA®-THENE im Holzrahmenbau – Dauerhaft zuverlässige Sicherheit



Dauerhafter Schutz  
der Gebäudehülle



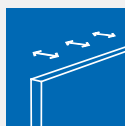
Leichtes  
Zuschneiden



Rissüberbrückend



Wasserdicht



Einheitliche  
Schichtdicke



Schlagregensicher

## Abdichten mit System

DELTA®-Zubehörprodukte für durchgängige Qualität

Damit ein komplettes, perfekt aufeinander abgestimmtes und hochwertiges Abdichtungssystem entsteht, bieten wir Ihnen neben der Bitumendichtungsbahn DELTA®-THENE verschiedene Systemkomponenten. Diese sind auf die unterschiedlichsten Anforderungen und Gegebenheiten zugeschnitten und dienen als perfekte Ergänzung.

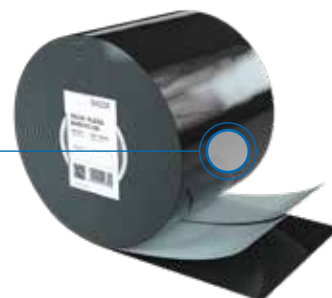


### DELTA®-THENE-BAND T 300 / T 500 Bahnenstreifen auf Maß.

Speziell zugeschnittene Streifen (0,3 m bzw. 0,5 m × 10 m) für die Verlegung. Das geteilte rückseitige Trennpapier sorgt für eine einfache Verarbeitung.

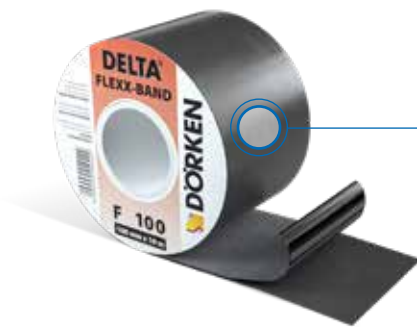
### DELTA®-FLEXX-BAND FG 150 Für schwierigste Details.

Der extrem dehnfähige kaltverschweißende Butyl-Kautschukleber eignet sich optimal zur Abdichtung dreidimensionaler Details innen und außen.



**DELTA®-THENE im Holzrahmenbau – Das Wichtigste in Kürze**

<b>Material</b>	Bitumenkautschukmasse als Dicht- und Klebschicht mit kreuzlaminiertes Spezial-HDPE-Deckfolie.
<b>Dicke</b>	≥ 1,5 mm
<b>S<sub>d</sub>-Wert</b>	≥ 210 m
<b>Temperaturbeständigkeit</b>	-30 °C bis +80 °C
<b>Verarbeitungstemperatur</b>	<ul style="list-style-type: none"> <li>• +5 °C bis +30 °C (Luft und Untergrund)</li> <li>• bis -5 °C mit DELTA®-THENE KÄLTEGRUNDANSTRICH</li> </ul>
<b>Abmessung</b>	20 m × 1,00 m, 5 m × 1,00 m
<b>Anwendungstyp (gem. DIN SPEC 20000-202)</b>	BA; MSB-nQ
<b>Wassereintragsklasse (gem. DIN 18533)</b>	W1-E (W1.1-E, W1.2-E) und W4-E
<b>Raumnutzungsstufe (gem. DIN 18533)</b>	RN1 bis RN3
<b>Risikoklasse (gem. DIN 18533)</b>	R1-E bis R3-E



**DELTA®-FLEXX-BAND F 100  
Mit hoher Klebekraft.**

Dehnfähiger Butyl-Kautschukkleber auf Spezialvlies. Das Anschluss- und Abdichtungsband sorgt für eine starke Verbindung bei gleichzeitig hoher Flexibilität.

**DELTA®-THENE GRUND INSIDE  
und DELTA®-THENE GRUNDANSTRICH  
Für beste Haftung.**

Voranstrich und Haftgrund mit hoher Eindringwirkung auf mineralischem Untergrund. Als DELTA®-THENE GRUND INSIDE speziell zur Anwendung in Innenräumen. Als DELTA®-THENE KÄLTEGRUNDANSTRICH speziell für die Anwendung bei niedrigen Temperaturen bis -5 °C.



**DELTA®-THENE INNENECKE  
und DELTA®-THENE AUSSENECKE  
Speziell für Ecken.**

Flexible Kunststoff-Formteile zum sicheren Abdichten von Ecken im Fundamentbereich oder Sockelausbildungen.

# DÖRKEN

**Dörken GmbH & Co. KG**

Wetterstraße 58  
58313 Herdecke

☎ 0 23 30/63-636

📠 0 23 30/63-357

✉ membranes@doerken.de

🌐 www.doerken.de



## **Weiteres Informationsmaterial**

finden Sie auf unserer Website  
im Bereich Service und Download



## **Regionale Ansprechpartner aus Vertrieb und Technik**

finden Sie auf unserer Website unter Kontakt



**PEFC** PEFC zertifiziert

Dieses Papier stammt aus nachhaltig bewirtschafteten Wäldern und kontrollierten Quellen